



L'Apel en Collège et Lycée



2023-2024

L'Apel
se mobilise
pour chaque
parent
d'élève

Notre conviction :
**les parents
sont les premiers
et ultimes
éducateurs
de leurs enfants**

C'est la raison d'être de notre mouvement depuis sa fondation. Parce que nous ne l'avons jamais oubliée, notre mouvement existe, se développe harmonieusement et occupe une place particulière parmi les grands acteurs de l'éducation.

Votre contact Apel :

.....
.....
.....
.....

90 ANS D'HISTOIRE

L'Apel est la plus importante Association nationale de parents d'élèves

Présente dans 5000 établissements

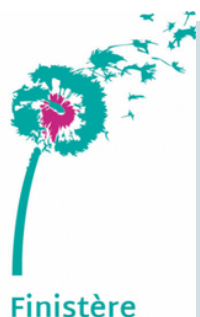
Le mouvement des Apel représente les familles qui, dans leur diversité de leurs identités sociales, culturelles, politiques, philosophiques ou religieuses, ont librement choisi de confier leurs enfants à un établissement catholique d'enseignement

Plus de 900 000 Adhérents

Au service de 2 millions d'élèves

5 missions essentielles :

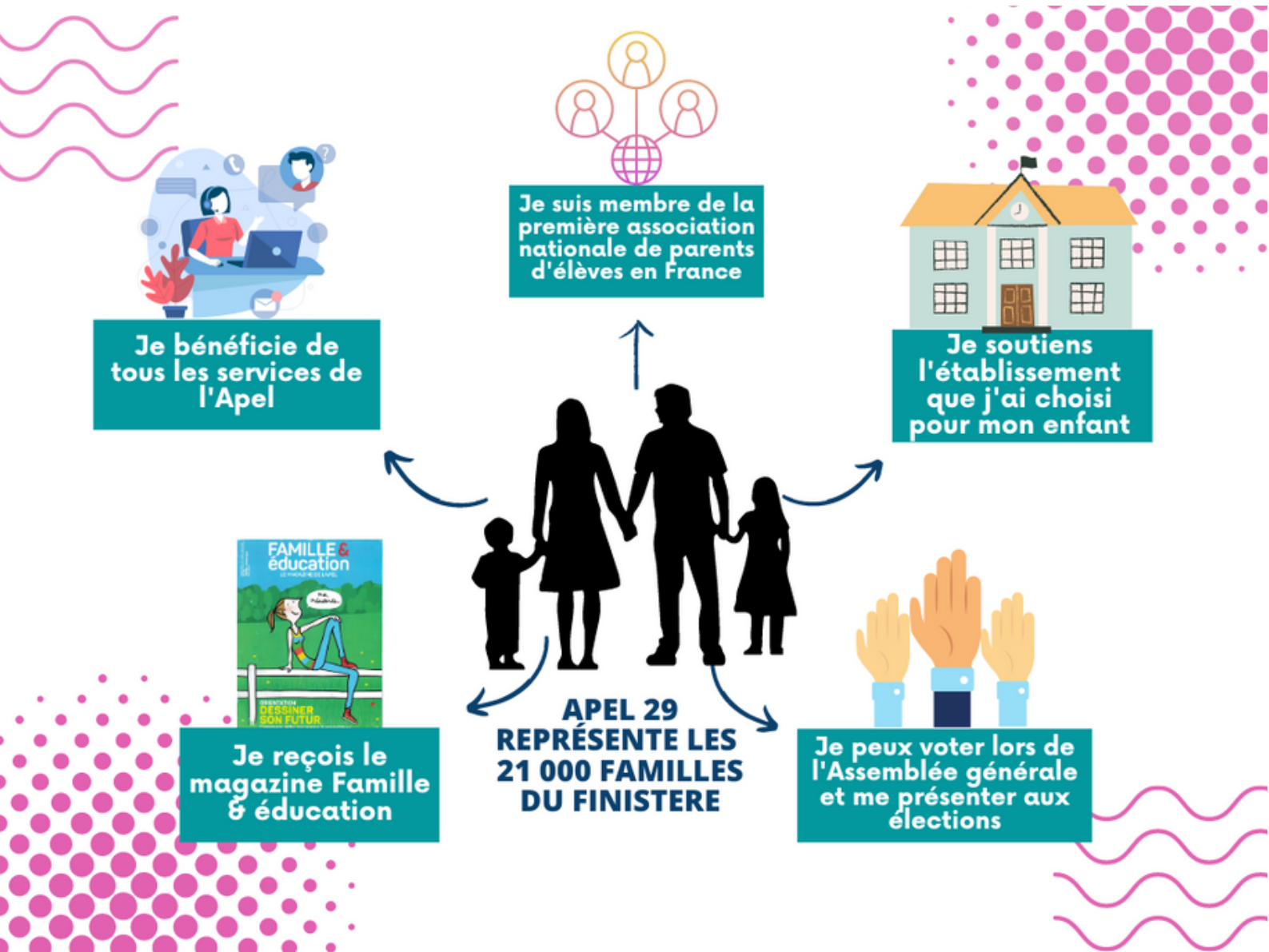
- **Défendre la liberté d'enseignement** et le libre choix de l'école
- **Représenter les parents d'élèves** au sein de l'institution scolaire et auprès des pouvoirs publics
- **Participer au débat** éducatif national
- **S'impliquer dans la vie des établissements** scolaires
- **Soutenir les parents** dans les domaines de l'éducation et de la scolarité



Apel du Finistère - 2 Rue César Franck - 29196 QUIMPER Cedex

☎ 02 98 95 74 05

✉ apel29@enseignement-catholique.bzh



L'Apel vous informe que vos coordonnées feront l'objet d'un traitement informatique dans le cadre de la gestion de votre adhésion et de votre abonnement à la revue Famille & éducation. L'Apel nationale, ainsi que votre Apel d'établissement, l'Apel du Finistère, l'Apel académique de Bretagne et la société d'édition de Famille & éducation sont destinataires de ces informations et des références de l'établissement scolaire dans lequel votre enfant est inscrit. Pour en savoir plus sur les modalités de traitement de vos données dans le cadre des différents services fournis par l'Apel, vous pouvez consulter la politique de protection des données de l'Apel nationale à tout moment sur le site internet www.apel.fr. Vous pouvez exercer vos droits d'accès, de rectification, d'opposition, à l'effacement, à la limitation, à la portabilité en adressant un courrier à l'Apel nationale - 277, rue St Jacques - 75240 Paris cedex 05.



J'adhère à l'Apel de l'établissement et ma cotisation s'élève à : ..17. € pour l'année 2023-2024

Si je ne souhaite pas adhérer, je retourne ce bordereau avant le :

Madame (ou/et) Monsieur :

Parent de l'élève :

Adresse :

- J'adhère à l'Apel d'un autre établissement - Lequel ? :**
- Je fais un don à l'association (possibilité de déduction fiscale)**
- Je n'adhère pas à l'Apel de l'établissement**

La non-réponse de votre part, vaut adhésion

Fait le : **Signature :**